

Územní plán SLABČICE

k.ú. Nemějice, Písecká Smoleč, Slabčice

A

LEGENDA

PLOCHY S ROZDÍLNÝM ZPŮSOBEM VYUŽITÍ

STABILIZOVANÉ PLOCHY	NAVŘZENÉ PLOCHY	POPIS
IP1	IP1	PLOCHY BYDLENÍ - V BYTOVÝCH DOMECH
IP2	IP2	PLOCHY BYDLENÍ - V BYTOVÝCH DOMECH
IP3	IP3	PLOCHY BYDLENÍ - V BYTOVÝCH DOMECH
IP4	IP4	PLOCHY BYDLENÍ - V BYTOVÝCH DOMECH
IP5	IP5	PLOCHY BYDLENÍ - V BYTOVÝCH DOMECH
IP6	IP6	PLOCHY BYDLENÍ - V BYTOVÝCH DOMECH
IP7	IP7	PLOCHY BYDLENÍ - V BYTOVÝCH DOMECH
IP8	IP8	PLOCHY BYDLENÍ - V BYTOVÝCH DOMECH
IP9	IP9	PLOCHY BYDLENÍ - V BYTOVÝCH DOMECH
IP10	IP10	PLOCHY BYDLENÍ - V BYTOVÝCH DOMECH
IP11	IP11	PLOCHY BYDLENÍ - V BYTOVÝCH DOMECH
IP12	IP12	PLOCHY BYDLENÍ - V BYTOVÝCH DOMECH
IP13	IP13	PLOCHY BYDLENÍ - V BYTOVÝCH DOMECH
IP14	IP14	PLOCHY BYDLENÍ - V BYTOVÝCH DOMECH
IP15	IP15	PLOCHY BYDLENÍ - V BYTOVÝCH DOMECH
IP16	IP16	PLOCHY BYDLENÍ - V BYTOVÝCH DOMECH
IP17	IP17	PLOCHY BYDLENÍ - V BYTOVÝCH DOMECH
IP18	IP18	PLOCHY BYDLENÍ - V BYTOVÝCH DOMECH
IP19	IP19	PLOCHY BYDLENÍ - V BYTOVÝCH DOMECH
IP20	IP20	PLOCHY BYDLENÍ - V BYTOVÝCH DOMECH
IP21	IP21	PLOCHY BYDLENÍ - V BYTOVÝCH DOMECH
IP22	IP22	PLOCHY BYDLENÍ - V BYTOVÝCH DOMECH
IP23	IP23	PLOCHY BYDLENÍ - V BYTOVÝCH DOMECH
IP24	IP24	PLOCHY BYDLENÍ - V BYTOVÝCH DOMECH
IP25	IP25	PLOCHY BYDLENÍ - V BYTOVÝCH DOMECH
IP26	IP26	PLOCHY BYDLENÍ - V BYTOVÝCH DOMECH
IP27	IP27	PLOCHY BYDLENÍ - V BYTOVÝCH DOMECH
IP28	IP28	PLOCHY BYDLENÍ - V BYTOVÝCH DOMECH
IP29	IP29	PLOCHY BYDLENÍ - V BYTOVÝCH DOMECH
IP30	IP30	PLOCHY BYDLENÍ - V BYTOVÝCH DOMECH
IP31	IP31	PLOCHY BYDLENÍ - V BYTOVÝCH DOMECH
IP32	IP32	PLOCHY BYDLENÍ - V BYTOVÝCH DOMECH
IP33	IP33	PLOCHY BYDLENÍ - V BYTOVÝCH DOMECH
IP34	IP34	PLOCHY BYDLENÍ - V BYTOVÝCH DOMECH
IP35	IP35	PLOCHY BYDLENÍ - V BYTOVÝCH DOMECH
IP36	IP36	PLOCHY BYDLENÍ - V BYTOVÝCH DOMECH
IP37	IP37	PLOCHY BYDLENÍ - V BYTOVÝCH DOMECH
IP38	IP38	PLOCHY BYDLENÍ - V BYTOVÝCH DOMECH
IP39	IP39	PLOCHY BYDLENÍ - V BYTOVÝCH DOMECH
IP40	IP40	PLOCHY BYDLENÍ - V BYTOVÝCH DOMECH
IP41	IP41	PLOCHY BYDLENÍ - V BYTOVÝCH DOMECH
IP42	IP42	PLOCHY BYDLENÍ - V BYTOVÝCH DOMECH
IP43	IP43	PLOCHY BYDLENÍ - V BYTOVÝCH DOMECH
IP44	IP44	PLOCHY BYDLENÍ - V BYTOVÝCH DOMECH
IP45	IP45	PLOCHY BYDLENÍ - V BYTOVÝCH DOMECH
IP46	IP46	PLOCHY BYDLENÍ - V BYTOVÝCH DOMECH
IP47	IP47	PLOCHY BYDLENÍ - V BYTOVÝCH DOMECH
IP48	IP48	PLOCHY BYDLENÍ - V BYTOVÝCH DOMECH
IP49	IP49	PLOCHY BYDLENÍ - V BYTOVÝCH DOMECH
IP50	IP50	PLOCHY BYDLENÍ - V BYTOVÝCH DOMECH
IP51	IP51	PLOCHY BYDLENÍ - V BYTOVÝCH DOMECH
IP52	IP52	PLOCHY BYDLENÍ - V BYTOVÝCH DOMECH
IP53	IP53	PLOCHY BYDLENÍ - V BYTOVÝCH DOMECH
IP54	IP54	PLOCHY BYDLENÍ - V BYTOVÝCH DOMECH
IP55	IP55	PLOCHY BYDLENÍ - V BYTOVÝCH DOMECH
IP56	IP56	PLOCHY BYDLENÍ - V BYTOVÝCH DOMECH
IP57	IP57	PLOCHY BYDLENÍ - V BYTOVÝCH DOMECH
IP58	IP58	PLOCHY BYDLENÍ - V BYTOVÝCH DOMECH
IP59	IP59	PLOCHY BYDLENÍ - V BYTOVÝCH DOMECH
IP60	IP60	PLOCHY BYDLENÍ - V BYTOVÝCH DOMECH
IP61	IP61	PLOCHY BYDLENÍ - V BYTOVÝCH DOMECH
IP62	IP62	PLOCHY BYDLENÍ - V BYTOVÝCH DOMECH
IP63	IP63	PLOCHY BYDLENÍ - V BYTOVÝCH DOMECH
IP64	IP64	PLOCHY BYDLENÍ - V BYTOVÝCH DOMECH
IP65	IP65	PLOCHY BYDLENÍ - V BYTOVÝCH DOMECH
IP66	IP66	PLOCHY BYDLENÍ - V BYTOVÝCH DOMECH
IP67	IP67	PLOCHY BYDLENÍ - V BYTOVÝCH DOMECH
IP68	IP68	PLOCHY BYDLENÍ - V BYTOVÝCH DOMECH
IP69	IP69	PLOCHY BYDLENÍ - V BYTOVÝCH DOMECH
IP70	IP70	PLOCHY BYDLENÍ - V BYTOVÝCH DOMECH
IP71	IP71	PLOCHY BYDLENÍ - V BYTOVÝCH DOMECH
IP72	IP72	PLOCHY BYDLENÍ - V BYTOVÝCH DOMECH
IP73	IP73	PLOCHY BYDLENÍ - V BYTOVÝCH DOMECH
IP74	IP74	PLOCHY BYDLENÍ - V BYTOVÝCH DOMECH
IP75	IP75	PLOCHY BYDLENÍ - V BYTOVÝCH DOMECH
IP76	IP76	PLOCHY BYDLENÍ - V BYTOVÝCH DOMECH
IP77	IP77	PLOCHY BYDLENÍ - V BYTOVÝCH DOMECH
IP78	IP78	PLOCHY BYDLENÍ - V BYTOVÝCH DOMECH
IP79	IP79	PLOCHY BYDLENÍ - V BYTOVÝCH DOMECH
IP80	IP80	PLOCHY BYDLENÍ - V BYTOVÝCH DOMECH
IP81	IP81	PLOCHY BYDLENÍ - V BYTOVÝCH DOMECH
IP82	IP82	PLOCHY BYDLENÍ - V BYTOVÝCH DOMECH
IP83	IP83	PLOCHY BYDLENÍ - V BYTOVÝCH DOMECH
IP84	IP84	PLOCHY BYDLENÍ - V BYTOVÝCH DOMECH
IP85	IP85	PLOCHY BYDLENÍ - V BYTOVÝCH DOMECH
IP86	IP86	PLOCHY BYDLENÍ - V BYTOVÝCH DOMECH
IP87	IP87	PLOCHY BYDLENÍ - V BYTOVÝCH DOMECH
IP88	IP88	PLOCHY BYDLENÍ - V BYTOVÝCH DOMECH
IP89	IP89	PLOCHY BYDLENÍ - V BYTOVÝCH DOMECH
IP90	IP90	PLOCHY BYDLENÍ - V BYTOVÝCH DOMECH
IP91	IP91	PLOCHY BYDLENÍ - V BYTOVÝCH DOMECH
IP92	IP92	PLOCHY BYDLENÍ - V BYTOVÝCH DOMECH
IP93	IP93	PLOCHY BYDLENÍ - V BYTOVÝCH DOMECH
IP94	IP94	PLOCHY BYDLENÍ - V BYTOVÝCH DOMECH
IP95	IP95	PLOCHY BYDLENÍ - V BYTOVÝCH DOMECH
IP96	IP96	PLOCHY BYDLENÍ - V BYTOVÝCH DOMECH
IP97	IP97	PLOCHY BYDLENÍ - V BYTOVÝCH DOMECH
IP98	IP98	PLOCHY BYDLENÍ - V BYTOVÝCH DOMECH
IP99	IP99	PLOCHY BYDLENÍ - V BYTOVÝCH DOMECH
IP100	IP100	PLOCHY BYDLENÍ - V BYTOVÝCH DOMECH

VYMEZUJÍCÍ HRANICE

●●●●●	HRANICE ŘEŠENÉHO ÚZEMÍ
— — — — —	HRANICE NEUTRÁLNÍHO ÚZEMÍ
— — — — —	HRANICE ZASTAVĚNÉHO ÚZEMÍ
— — — — —	HRANICE ZASTAVĚNÝCH PLOCH
— — — — —	HRANICE PLOCH PŘÍSTAVBY
— — — — —	HRANICE PLOCH S ROZDÍLNÝM ZPŮSOBEM VYUŽITÍ

DOPRAVNÍ INFRASTRUKTURA

STAV	NAVŘH	POPIS
—	—	SILNICE II. TŘÍDY
—	—	SILNICE III. TŘÍDY
—	—	MÍSTNÍ KOMUNIKACE
—	—	ÚČELOVÉ KOMUNIKACE
—	—	TURISTICKÉ TRASY
—	—	AUTOBUSOVÁ ZASTAVKA
—	—	MOSTY
—	—	MÍSTEK
—	—	KOTVIŠTĚ PLACHETNIC

TECHNICKÁ INFRASTRUKTURA

STAV	NAVŘH	POPIS
—	—	VODNÍ ZDROJE
—	—	SPRÁVNÁ VODY
—	—	PLOCHA PRO VODOEM
—	—	AT STANICE
—	—	STĚVĚNÁ VODOTEČ
—	—	ZATŘIMĚNÁ VODOTEČ
—	—	VODOVOD
—	—	OSTŘENA OPADNÝCH VOD
—	—	KANALIZACE JEDEJTNÁ
—	—	KANALIZACE DEŠŤOVÁ
—	—	KORIDOR PRO VODOVOD
—	—	HRANICE VODOHOSPODÁŘSKÉHO OPATŘENÍ

ENERGETICKÉ ŘEŠENÍ

—	TRAFODBANCE
—	EL. VEDENÍ VN 22 kV

SPOJE A INFORMATIKA

—	KABEL METALICKÝ
—	KABEL OPTICKÝ
—	RADIOBĚLOVÝ PÁRTEK
—	RADIOKOMUNIKAČNÍ SYSTÉM VÝSLAČ

LIMITY VYUŽITÍ ÚZEMÍ

—	VZDÁLENOST 50M OD OKRAJE LEŠA
—	OCHRANNÉ PÁSMA DOPRAVNÍCH TRAS
—	HLUKOVÁ ISOFONA L ₅₀ dB PRO POKLITÝ TERÉN
—	HLUKOVÁ ISOFONA L ₅₀ dB PRO POKLITÝ TERÉN
—	OCHRANNÉ PÁSMA HRBITOVA
—	OCHRANNÉ PÁSMA EL. VEDENÍ
—	OCHRANNÉ PÁSMA ZDROJE II. STUPNĚ
—	MAXIMÁLNÍ HRANICE NEGATIVNÍHO VLIVU - NAVŘH
—	HRANICE ZÁPLAVOVÉHO ÚZEMÍ
—	OCHRANNÉ PÁSMA KOMUNIKAČNÍHO VEDENÍ

Čeké správní území obce Slabčice je součástí katastrálního území - volacího prostoru MO-CR.

ÚSES A OCHRANA ŽIVOTNÍHO PROSTŘEDÍ

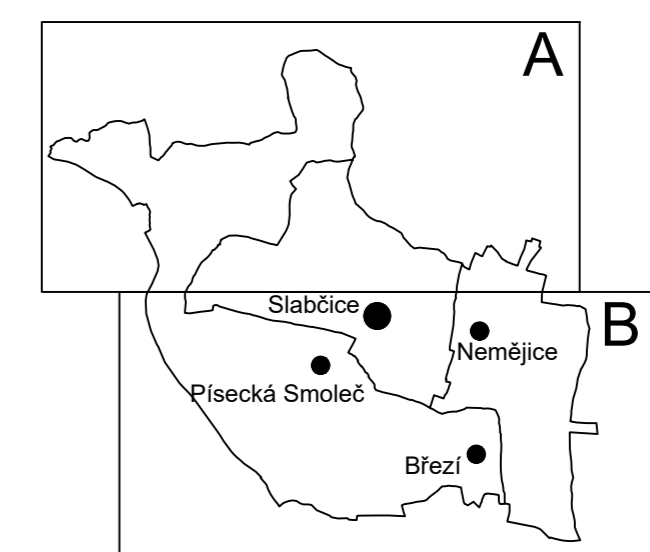
—	REGIONÁLNÍ BIODIVERZITNÍ FUNKČNÍ
—	NADREGIONÁLNÍ BIODIVERZITNÍ FUNKČNÍ
—	LOKÁLNÍ BIODIVERZITNÍ FUNKČNÍ
—	LOKÁLNÍ BIODIVERZITNÍ FUNKČNÍ
—	INTERAKČNÍ PRIVY FUNKČNÍ
—	INTERAKČNÍ PRIVY NEFUNKČNÍ
—	ČÍSLO PRIVY ÚSES

DOPLŇUJÍCÍ ÚDAJE

—	BOŽÍ MIKA, KAPLE
—	MOHYLOVÉ POHRBĚSTĚ
—	MÍSTO PRO TRÉNĚNÍ ODMOVNÍHO ODPADU
—	PAMÁTKOVĚ CHRÁNĚNÉ OBJEKTY
—	ARCHIEOLOGICKÉ LOKALITY
—	OZNAČENÍ VYUŽITÍ PLOCH
—	HRANICE ZÁPLAVY 2002
—	HYDROLOGICKÉ ČLENĚNÍ

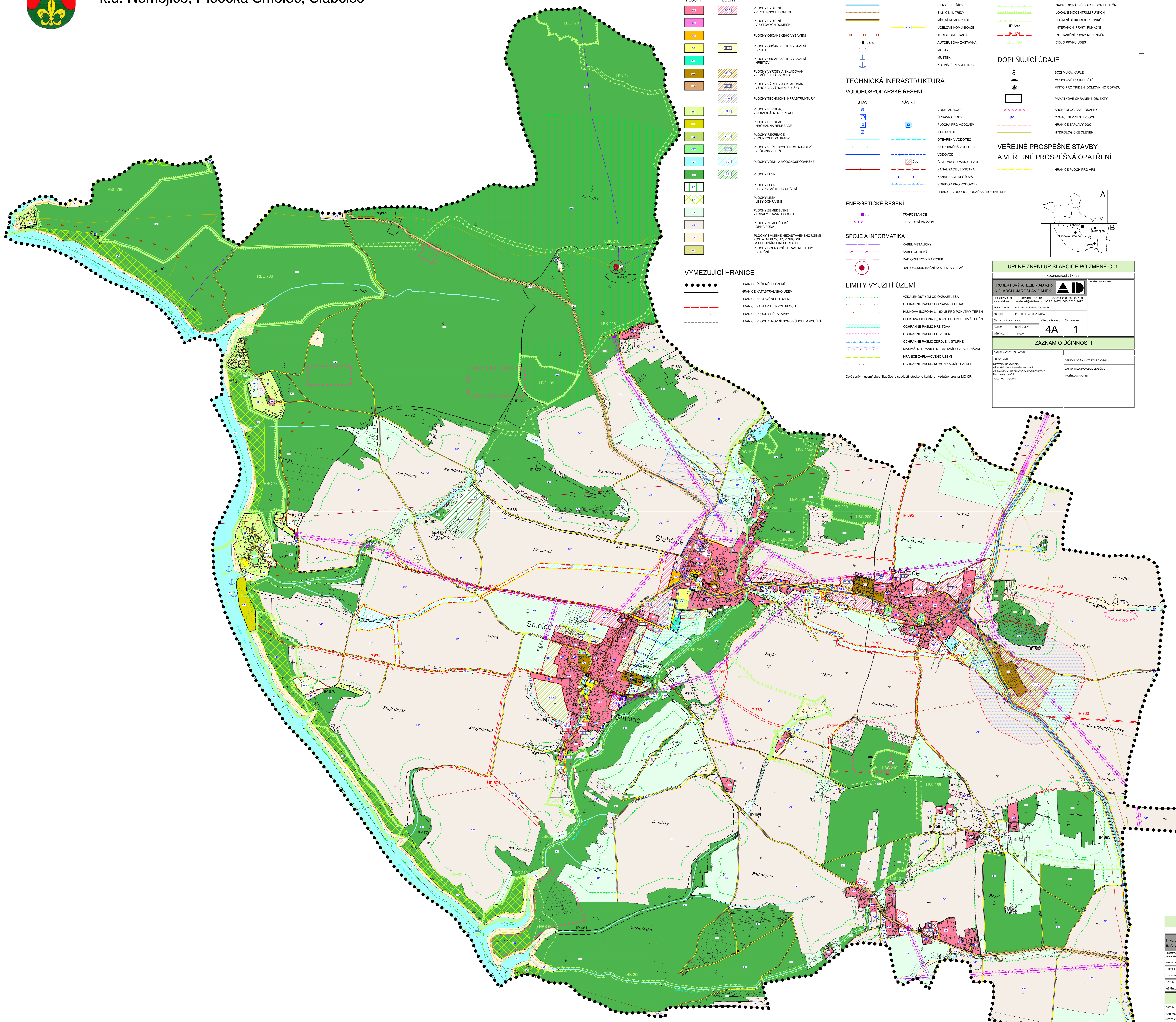
VEŘEJNĚ PROSPĚŠNÉ STAVBY A VEŘEJNĚ PROSPĚŠNÁ OPATŘENÍ

—	HRANICE PLOCH PRO VPS
---	-----------------------



ÚPLNĚ ZNĚNÍ ÚP SLABČICE PO ZMĚNĚ Č. 1

KOORDINAČNÍ VÝKRES		HISTORICKÝ PŮVOD	
PROJEKTOVÝ ATELIER AD s.r.o. ING. ARCH. JAROSLAV DANĚK HAVELOVA 4, 020 02 PÍSEK, 310 01, TEL. 387 311 226, 387 311 228 www.jadavna.cz, jadavna@jadavna.cz, IČ: 25194771, DIČ: CZ25194771			
ZPRACOVATEL: ING. ARCH. JAROSLAV DANĚK		HISTORICKÝ PŮVOD: ING. ARCH. JAROSLAV DANĚK	
HODNOCENÍ: ING. TEREZA LOUČENÁKOVÁ		HISTORICKÝ PŮVOD: ING. TEREZA LOUČENÁKOVÁ	
ČÍSLO ZÁKAZY: 820307	ČÍSLO VNITŘNÍ: 0204/PANE	ZÁZNAM O ÚČINNOSTI	
DATA: SRPEN 2025	STAV: 4A 1	ZÁZNAM O ÚČINNOSTI	
MĚŘITVO: 1:5000		ZÁZNAM O ÚČINNOSTI	
DATA NÁVRTI ÚČINNOSTI		ZÁZNAM O ÚČINNOSTI	
PŮRHOVATEL:	SPRÁVNÍ ORGÁN: MĚSTSKÝ ÚŘAD PÍSEK	ZÁZNAM O ÚČINNOSTI	
MĚŘITVO ÚČINNOSTI: 1:5000	SPRÁVNÍ ORGÁN: MĚSTSKÝ ÚŘAD PÍSEK	ZÁZNAM O ÚČINNOSTI	
OPRAVENÁ ÚČINNOST: 0204/PANE	ZASTAVITELNOSTI ÚČINNOSTI: 0204/PANE	ZÁZNAM O ÚČINNOSTI	
OPRAVENÁ ÚČINNOST: 0204/PANE	ZASTAVITELNOSTI ÚČINNOSTI: 0204/PANE	ZÁZNAM O ÚČINNOSTI	
OPRAVENÁ ÚČINNOST: 0204/PANE	ZASTAVITELNOSTI ÚČINNOSTI: 0204/PANE	ZÁZNAM O ÚČINNOSTI	
OPRAVENÁ ÚČINNOST: 0204/PANE	ZASTAVITELNOSTI ÚČINNOSTI: 0204/PANE	ZÁZNAM O ÚČINNOSTI	



B

ÚPLNĚ ZNĚNÍ ÚP SLABČICE PO ZMĚNĚ Č. 1

KOORDINAČNÍ VÝKRES		HISTORICKÝ PŮVOD	
PROJEKTOVÝ ATELIER AD s.r.o. ING. ARCH. JAROSLAV DANĚK HAVELOVA 4, 020 02 PÍSEK, 310 01, TEL. 387 311 226, 387 311 228 www.jadavna.cz, jadavna@jadavna.cz, IČ: 25194771, DIČ: CZ25194771			
ZPRACOVATEL: ING. ARCH. JAROSLAV DANĚK		HISTORICKÝ PŮVOD: ING. ARCH. JAROSLAV DANĚK	
HODNOCENÍ: ING. TEREZA LOUČENÁKOVÁ		HISTORICKÝ PŮVOD: ING. TEREZA LOUČENÁKOVÁ	
ČÍSLO ZÁKAZY: 820307	ČÍSLO VNITŘNÍ: 0204/PANE	ZÁZNAM O ÚČINNOSTI	
DATA: SRPEN 2025	STAV: 4B 1	ZÁZNAM O ÚČINNOSTI	
MĚŘITVO: 1:5000		ZÁZNAM O ÚČINNOSTI	
DATA NÁVRTI ÚČINNOSTI		ZÁZNAM O ÚČINNOSTI	
PŮRHOVATEL:	SPRÁVNÍ ORGÁN: MĚSTSKÝ ÚŘAD PÍSEK	ZÁZNAM O ÚČINNOSTI	
MĚŘITVO ÚČINNOSTI: 1:5000	SPRÁVNÍ ORGÁN: MĚSTSKÝ ÚŘAD PÍSEK	ZÁZNAM O ÚČINNOSTI	
OPRAVENÁ ÚČINNOST: 0204/PANE	ZASTAVITELNOSTI ÚČINNOSTI: 0204/PANE	ZÁZNAM O ÚČINNOSTI	
OPRAVENÁ ÚČINNOST: 0204/PANE	ZASTAVITELNOSTI ÚČINNOSTI: 0204/PANE	ZÁZNAM O ÚČINNOSTI	
OPRAVENÁ ÚČINNOST: 0204/PANE	ZASTAVITELNOSTI ÚČINNOSTI: 0204/PANE	ZÁZNAM O ÚČINNOSTI	
OPRAVENÁ ÚČINNOST: 0204/PANE	ZASTAVITELNOSTI ÚČINNOSTI: 0204/PANE	ZÁZNAM O ÚČINNOSTI	